

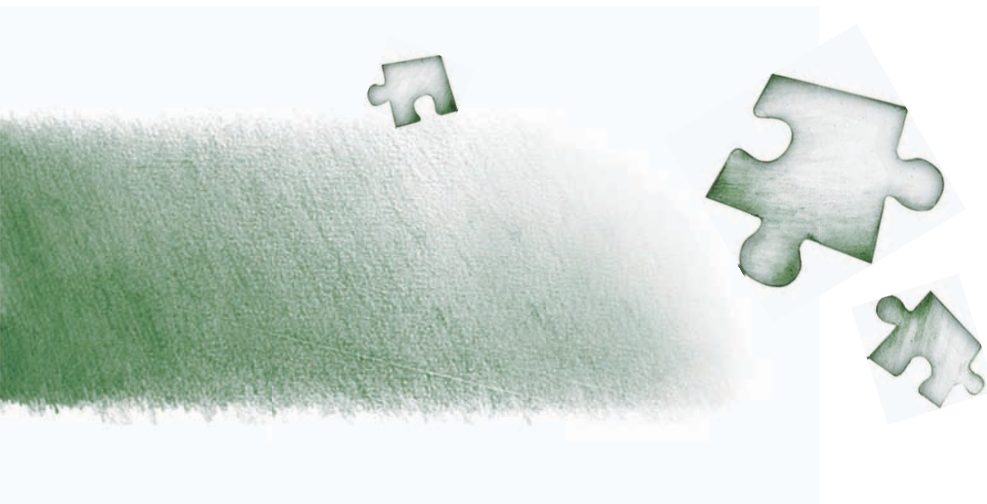


# DECAS

Profilul de personalitate  
în versiunea "BIG-FIVE"

**DEZVOLTAT DE**

FLORIN ALIN SAVA (coord.) - PsihoProiect



## BIG – FIVE

Modelul Big-Five al personalității a devenit standardul de lucru în descrierea personalității umane. Numai în ultimii 5 ani de zile au fost publicate peste 1000 de publicații științifice în domeniu.

Cei cinci factori de personalitate reflectați de către modelul Big-Five sunt: Deschiderea, Extraversiunea, Conștiinciozitatea, Agreabilitatea și Stabilitatea emoțională.

Fără a exagera prea mult, se poate afirma că toate trăsăturile de personalitate pot fi descifrate adecvat prin modul de combinare a celor cinci factori. Acest lucru l-a determinat pe Goldberg (un promotor al modelului) să afirme că modelul Big-Five este pentru personalitatea umană ceea ce longitudinea și latitudinea sunt pentru localizarea unui teritoriu în geografie. Iată câteva exemple:

Agresivitate	E+, C-, A-
Auto-control	D-, E-, C+, S+
Sensibilitate	D+, A+, S-
Flexibilitate	D+, C-

Aplicațiile modelului Big-Five cuprind toate ariile majore ale psihologiei aplicate, precum:

### **SFERA ORGANIZAȚIILOR ȘI A TRANSPORTURILOR**

- Examinarea psihologică în domeniul medicinei muncii
- Examinarea psihologică în domeniul psihologiei transporturilor
- Selecția de personal
- Coaching

### **SFERA APĂRĂRII ȘI ORDINII PUBLICE**

- Evaluări psihologice pentru port armă
- Evaluări psihologice a personalului din sfera ordinii publice

### **SFERA PSIHOLOGIEI CLINICE**

- Aplicații în psihologie clinică
- Aplicații în consiliere psihologică și psihoterapie

### **SFERA EDUCAȚIONALĂ**

- Consiliere școlară și consilierea carierei

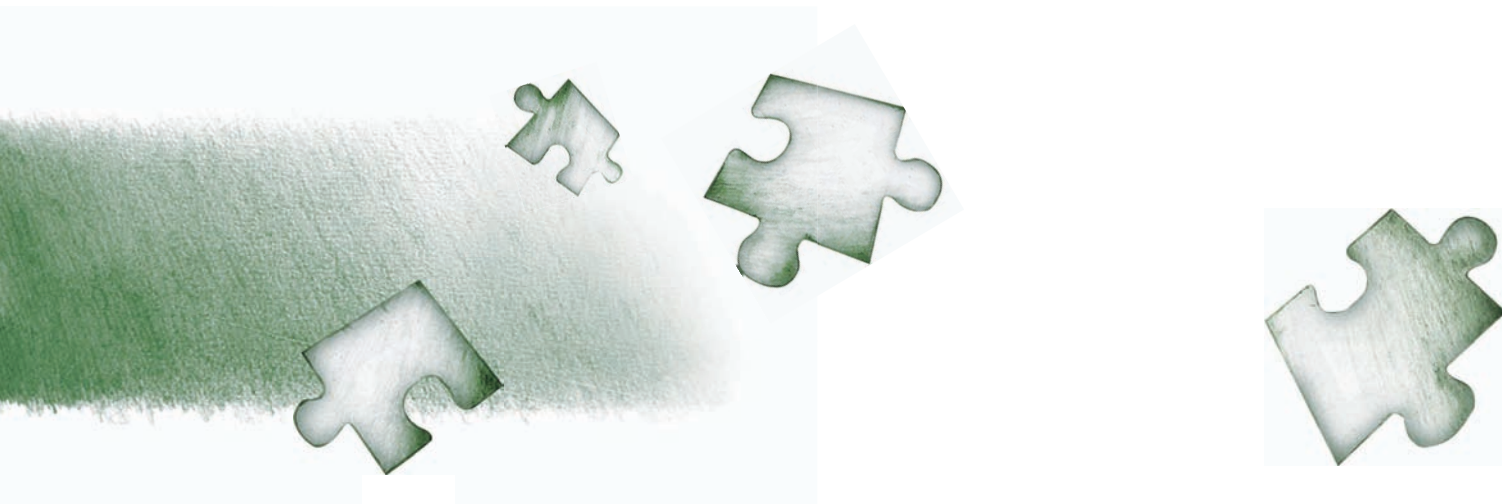
Inventarul de Personalitate DECAS este un instrument construit pe baza modelului Big-Five al personalității ce include 8 scale care pot fi împărțite în scale de conținut (5) și scale de validare (3). Denumirile și acronimele utilizate pentru toate cele opt scale DECAS sunt:

#### **Scale de conținut (Modelul Big-Five)**

- D: Deschidere
- E: Extraversiune
- C: Conștiinciozitate
- A: Agreabilitate
- S: Stabilitate emoțională

#### **Scale de validare a protocolului**

- SD: Dezirabilitate socială (minciună)
- RD: Răspunsuri random (la întâmplare)
- AP: Aprobare



# AVANTAJE COMPETITIVE ALE INVENTARULUI DE PERSONALITATE DECAS

## SCURTAREA TIMPULUI DE EXAMINARE

Spre deosebire de alte instrumente de investigare a personalității, DECAS are doar 95 de întrebări standard (care intră în calculul scorurilor finale), cu răspunsuri de tip "Adevărat" / "Fals" ce necesită 10-12 minute pentru a fi completat.

## VERIFICAREA VALIDITĂȚII RĂSPUNSURILOR

DECAS oferă trei filtre de validare a răspunsurilor primite prin cele trei scale suplimentare existente:

- Scala de dezirabilitate socială (SD) (măsura în care indivizii se prezintă într-o imagine falsă, "cosmetizată");
- Scala de răspunsuri random (RD) (măsura în care indivizii completează la întâmplare sau în mod eronat itemii testului);
- Scala de răspunsuri aprobatoare (AP) (măsura în care indivizii răspund la cele mai multe întrebări încercuind varianta "adevărat", indiferent de conținutul itemului).

## FLEXIBILITATEA DE A OPTA PENTRU TIPUL DE RAPORT DORIT

Aplicația online DECAS oferă posibilitatea oricărui utilizator de a alege, în funcție de contextul evaluării, între trei tipuri de rapoarte:

- Economic** (1 credit, 4 pagini) destinat situațiilor în care suntem interesați de o caracterizare sumară a persoanei testate;
- Standard** (2 credite, 15 pagini) destinat situațiilor în care dorim o caracterizare psihologică detaliată a persoanei testate;
- Business\*** (5 credite, 19 pagini) conține în plus față de informația cuprinsă în raportul standard, o evaluare a 16 competențe profesionale transversale (ex. munca în echipă), un index de compatibilitate cu postul (pentru situații de selecție) și o serie de recomandări utile pentru specialistul în resurse umane;

\* pentru cazurile în care au fost generate rapoarte business poate fi generat un raport de grup, în regim gratuit, pentru evaluări aplicate în echipe de muncă.

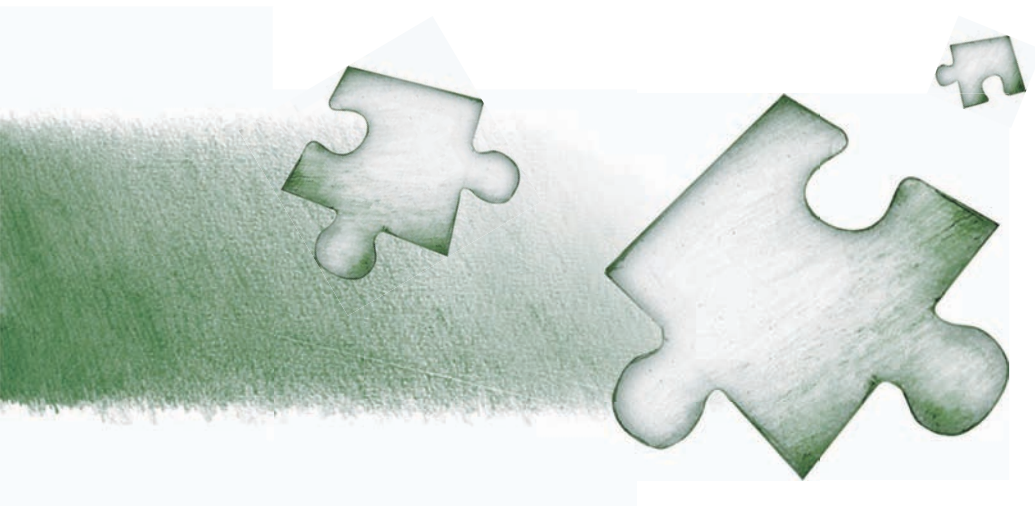
## UTILIZAREA DE ETALOANE LOCALE

Spre deosebire de celelalte instrumente concurente existente pe piață, aplicația online DECAS permite utilizatorilor să genereze rapoarte utilizând fie un etalon propriu, fie un etalon național reprezentativ pentru populația României.

De asemenea, în condițiile în care scorurile SD indică tendința persoanei testate de a se prezenta într-un mod distorsionat, favorabil se poate genera un raport pe baza unui etalon ajustat, un etalon special de tip fake good.

## PREȚUL COMPETITIV

Costul de achiziționare și de utilizare cu licență a probei DECAS permite oricărui psiholog să desfășoare o activitate profesională profitabilă. De exemplu, costul unei persoane evaluate ajunge până la doar 2 lei, în cazul rapoartelor de tip economic generate în regim de abonament. Acest beneficiu a fost foarte apreciat de către clienți, în anul 2009 fiind înregistrate peste 15000 de aplicări DECAS.



## LISTA DE PREȚURI

Costul de obținere a licenței de utilizare a Inventarului de personalitate DECAS include în pachetul de start (kit start):

Manualul de utilizare a testului (120 pag.)	280 lei
30 de credite și 10 formulare de testare	100 lei

Posesorii licenței (kit-ului de start) pot opta, mai apoi, între abonament și sistemul PrePay.

### ABONAMENT

Abonament anual* (include 300 de credite și 200 de formulare de testare)	750 lei
Suplimentări disponibile pentru abonați	
50 de credite	120 lei
100 de credite	200 lei
50 de formulare de răspuns	45 lei
100 de formulare de răspuns	80 lei
50 de credite cu 50 de formulare incluse	150 lei
100 de credite cu 100 de formulare incluse	250 lei

\* Creditele neconsumate la expirarea perioadei în care a fost contractat abonamentul pot fi reportate în următorul an doar dacă abonamentul este reînnoit. În toate celelalte cazuri creditele rămase neconsumate nu se reportează.

### SISTEM PrePay

50 de credite	200 lei
100 de credite	350 lei
50 de formulare de răspuns	50 lei
100 de formulare de răspuns	90 lei
50 de credite cu 50 de formulare incluse	225 lei
100 de credite cu 100 de formulare incluse	360 lei

Perioada de valabilitate a creditelor în regim PrePay este de trei ani de zile de la momentul facturării.

Observație! Prețurile de mai sus nu includ cheltuielile de transport (un adaos de 17 lei pentru expediția mărfii în regim de curierat rapid pentru achiziția kit-ului de start sau a formularelor de răspuns). Prețurile nu includ TVA, PsihoProiect SRL fiind o firmă neplătitoare de TVA. Aceste prețuri sunt valabile începând cu 1 ianuarie 2010.